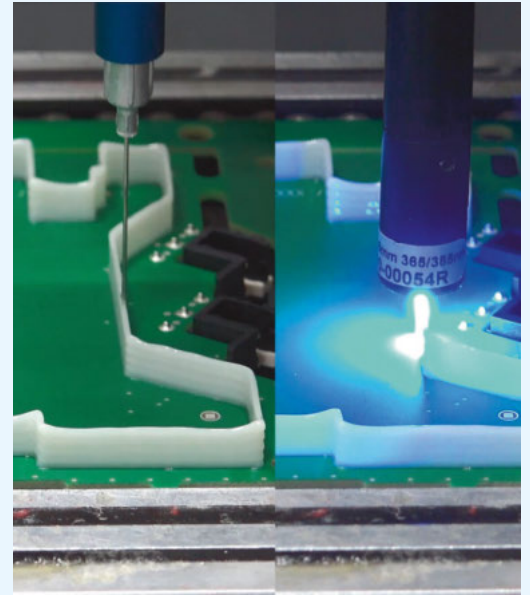


Das Ergebnis: eine Lösung für die Thermoumformung biegeschlaffer Teile



Dispensen ist mit den Protecto-Systemen problemlos möglich. Der Kleber kann ggf. direkt mit einem UV-Spot ausgehärtet werden.

Zwei Experten. Eine Lösung.

Rehm Thermal Systems und Ernst Knoll Feinmechanik, zwei Spezialisten aus Baden-Württemberg, wollen im Bereich Medizintechnik ihre Synergien nutzen und planen Turnkey-Lösungen zum Verkleben und thermischen Umformen von biegeschlaffen Teilen, wie Schläuchen, Kathetern, Kabeln oder Folien.

Jahrzehntelange Erfahrung, gemeinsame Werte und eine übereinstimmende Zielsetzung sind die Basis für die Partnerschaft von Rehm und Knoll. Neben Reflow-Lötanlagen und individuellen Lösungen ist Rehm auf Trocknungssysteme sowie Coating- und Dispensanlagen spezialisiert: Die RDS-Trocknungssysteme ermöglichen ein kontrolliertes Erwärmen und Abkühlen in einem skalierbaren System. Die Anlagen der Protecto-Serie bestehen beim Beschichten, Kleben, Dichten und Fixieren durch eine hohe Dosiergenauigkeit, Flexibilität dank verschiedener Applikatoren sowie eine intuitive Bedien- und Programmierbarkeit.

Knoll ist Spezialist für individuelle Automatisierungslösungen für das Handling und die Montage biegeschlaffer Teile, etwa medizinischen Schlauchsets, bei denen höchste Präzision gefordert wird: Der Knoll Handling-Head, das inhouse-entwickelte und -produzierte Greifersystem, erlaubt ein sensibles und reproduzierbares Handling von biegeschlaffen Teilen.

Diese strategische Partnerschaft garantiert dem Kunden zuverlässige und hochwertige Turnkey-Lösungen für die thermische Behandlung von Schläuchen aus einer Hand – für eine höhere Prozesssicherheit, reduzierte Taktzeiten und eine Kostenersparnis dank der Automation sowie eine lückenlose Rückverfolgbarkeit und individuelle Schnittstellenanbindung!

KONTAKT

Rehm Thermal Systems GmbH
Leinenstraße 7
D-89143 Blaubeuren-Seißen



Ansprechpartnerin: Jasmin Fuchs
Telefon: +49 1729140051
E-Mail: j.fuchs@rehm-group.com
www.rehm-group.com