

**GIB UNSERER
AUSBILDUNGSTELLE
DEIN GESICHT;)**



THERMAL SYSTEMS

**FACHINFOR-
MATIKER**

**INDUSTRIE-
KAUFFRAU**

**DHBW
STUDENTIN
BWL**

**MECHATRO-
NIKERIN**

METALLBAUER



Das sind wir. Rehm Thermal Systems & Rehm BlechTec

Innovative Entwicklungen. Technologisches Know-how. Höchste Qualität. Dafür steht Rehm Thermal Systems seit über 30 Jahren. Gemeinsam mit unseren weltweit mehr als 600 Mitarbeitern arbeiten wir jeden Tag daran, unseren Kunden technologisch einwandfreie Prozesse und Produkte bieten zu können.

Die Basis unseres Erfolgs liegt hierbei zuallererst in der hohen Kompetenz und teils jahrelangen Erfahrung unserer Mitarbeiter in den Fachabteilungen. Uns liegt es am Herzen, diese Kompetenz und Erfahrung unseren Auszubildenden und Studierenden in ihrer Lehrzeit mit auf den Weg zu geben und sie so für die berufliche Zukunft fit zu machen. Als Auszubildender oder dualer Student hast du bei Rehm vielfältige berufliche Möglichkeiten, die wir dir in dieser Broschüre vorstellen.

Zusammen mit unserer Tochterfirma Rehm BlechTec, die auf die Verarbeitung von Edelstahl-, Aluminium- und Stahlblechen spezialisiert ist, bieten wir seit vielen Jahren regelmäßig Ausbildungsplätze im mechanisch-technischen, kaufmännischen oder logistischen Bereich an.

Hinweis: Aus Gründen der einfachen Lesbarkeit beziehen sich alle Bezeichnungen auf alle Geschlechter.

Das machen wir. Innovative Produkte von Rehm

An unserem Firmensitz in Blaubeuren-Seißen produzieren wir seit über 30 Jahren innovatives Fertigungsequipment für die Elektronik- und Solarbranche. Unser Produktportfolio umfasst Reflow-Lötsysteme mit Konvektion, Kondensation und Vakuum, Trocknungs- und Beschichtungsanlagen, Systeme für den Kalt- und Warmfunktionstest sowie Anlagen zur Metallisierung von Solarzellen.

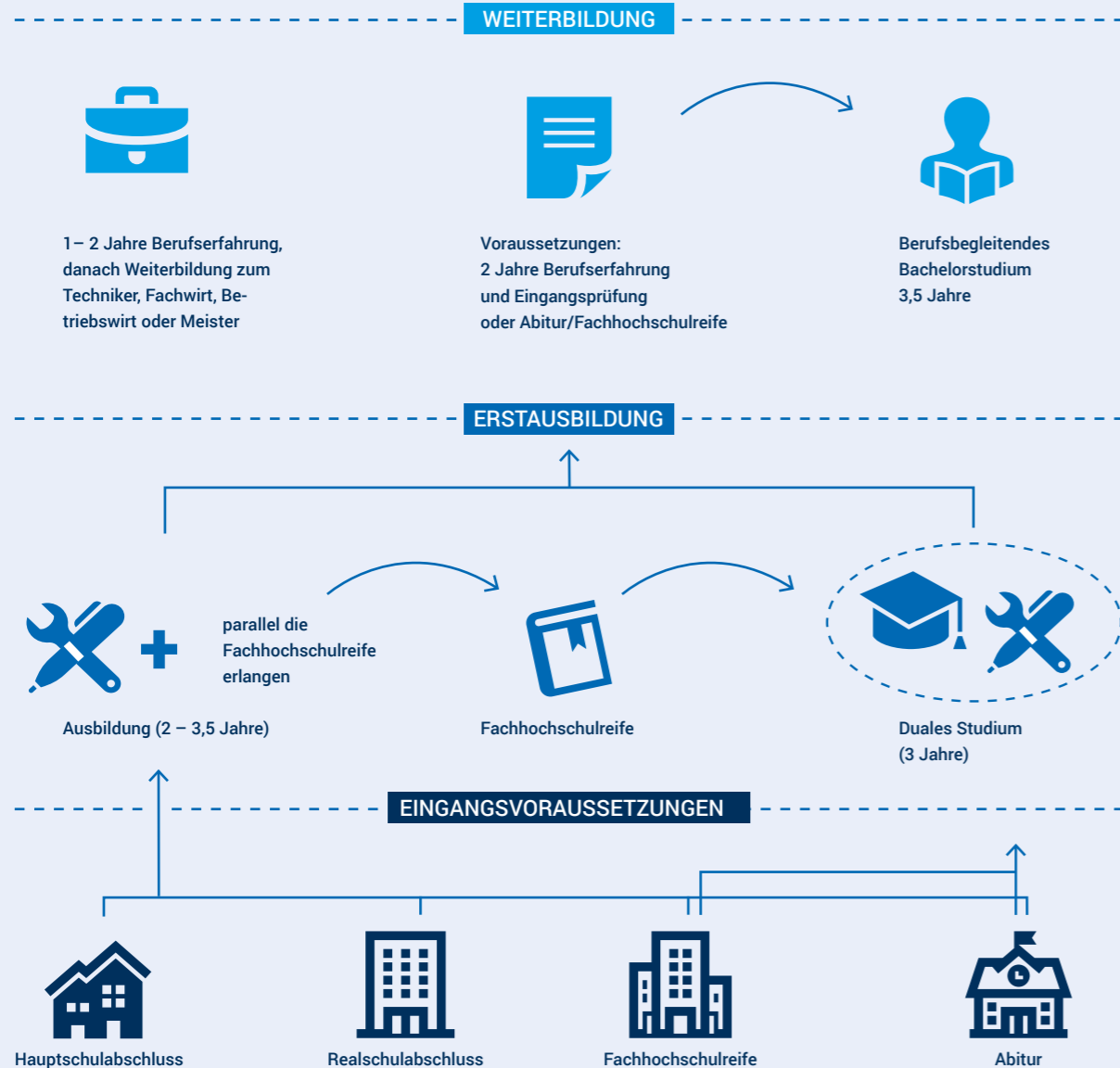
Die Automobilindustrie, Medizintechnik, Luft- und Raumfahrtstechnologie und Leistungselektronik sind wichtige Branchen, in denen unsere Systeme zum Einsatz kommen. Viele namhafte Hersteller vertrauen seit Jahren auf unsere innovativen Ideen und Produkte. Die Qualität von Rehm steckt also in vielen Dingen des täglichen Lebens: In Autos und Flugzeugen oder in Smartphones und Laptops. Neben dem Firmensitz in Blaubeuren-Seißen gibt es weitere Niederlassungen auf allen Kontinenten und in insgesamt 26 Ländern sowie einen weiteren Produktionsstandort im chinesischen Dongguan.

Mit der Realisierung von speziell auf Kundenwünsche abgestimmten Sonderanlagen haben wir uns auch international einen Namen gemacht. Hierbei entwickeln wir sowohl den kundenspezifischen Fertigungsprozess als auch die hierfür prozesssicheren Maschinen. Mit unserem technologischen Know-how sind wir heute Technologie- und Innovationsführer in der Herstellung energieeffizienter Systeme für die wirtschaftliche Fertigung elektronischer Baugruppen.

2003 aus dem ehemaligen Schlossereibetrieb der Rehm Anlagenbau GmbH (heute Rehm Thermal Systems GmbH) hervorgegangen, spielt Rehm BlechTec eine wichtige Rolle im Fertigungsprozess der thermischen Systemlösungen aus dem Hause Rehm. Laserschneiden, Stanzen, Umformen, Schweißen oder Pulverbeschichten – die Fertigungsmöglichkeiten von Rehm BlechTec im Bereich der Metallbearbeitung sind vielfältig und bilden die Basis für den hochwertigen Maschinenbau bei Rehm Thermal Systems.



DEIN WEG BEI UNS



Inhaltsverzeichnis

Deine Karrieremöglichkeiten bei Rehm

Ausbildungsangebot

Du bist ein Organisationstalent, technisch begabt oder interessierst dich für die Welt der IT? Dann starte bei der Rehm Group in eine sichere Zukunft und nutze die Chance, als Auszubildender in einem global agierenden Unternehmen praktische Erfahrungen zu sammeln.

Wir bieten folgende Ausbildungsplätze an:

- > Mechatroniker Seite 10
- > Metallbauer – Fachrichtung Konstruktionstechnik Seite 12
- > Fachkraft für Lagerlogistik Seite 14
- > Fachinformatiker – Fachrichtung Anwendungsentwicklung Seite 16

- > Kaufleute für Büromanagement Seite 18
- > Industriekaufleute Seite 20

Duales Studium

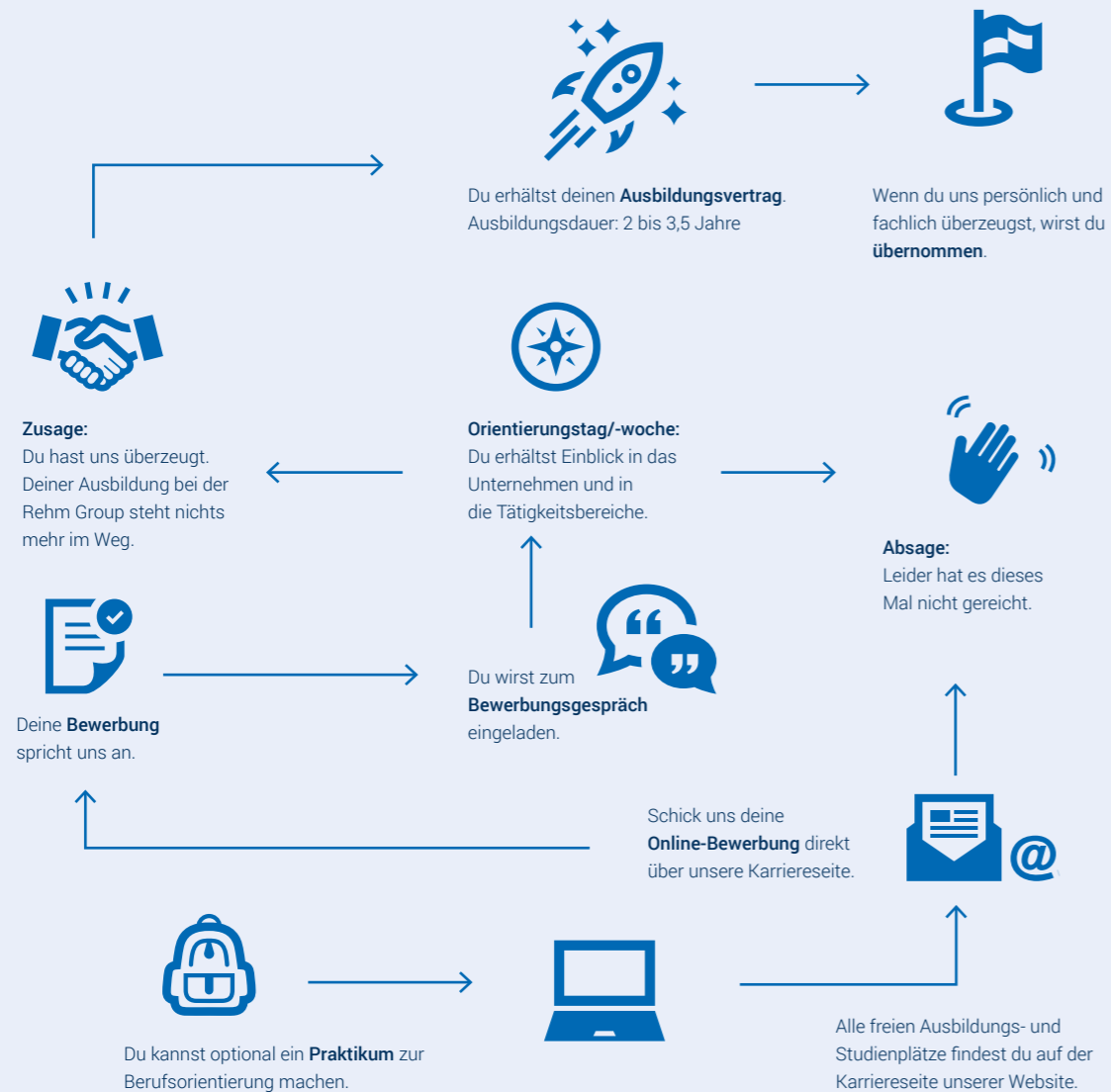
Du hast dein Abitur oder Fachabitur in der Tasche und möchtest nun mit einem praxisorientierten Studium durchstarten? In Kooperation mit der Dualen Hochschule Baden-Württemberg bieten wir drei Studiengänge an, die dich optimal auf deine berufliche Zukunft vorbereiten:

- > Duales Studium BWL – Fachrichtung Industrie Seite 24
- > Duales Studium Maschinenbau – Fachrichtung Konstruktion & Entwicklung Seite 26
- > Duales Studium Mechatronik Seite 28

Was Rehm dir bietet

Seite 30

VON DER BEWERBUNG ZU UNS INS TEAM



„Bei allen Fragen zum Thema
Ausbildung und Studium
wende dich gerne an mich.“

Fertig mit der Schule, womöglich das Abitur in der Tasche und nun bist du auf der Suche nach einem Ausbildungs- oder dualen Studienplatz in einem regional verankerten, aber dennoch global agierenden Unternehmen? Vielleicht bietet dir die Rehm Group genau die Stelle, nach der du gesucht hast.

Bei all deinen Fragen rund um das Thema „Ausbildung und Duales Studium bei Rehm“ bin ich deine Ansprechpartnerin. Ich freue mich auf deinen Anruf, deine E-Mail und im besten Fall: auf deine Bewerbung!

Margit Kästle

Personalreferentin

T +49 (0) 73 44 - 96 06 773

m.kaestle@rehm-group.com





„Das Zusammenspiel von Mechanik und Elektronik macht diese Ausbildung so abwechslungsreich.“

MECHATRONIKER

(M/W/D)



VORAUSSETZUNGEN

- Mittlere Reife
- Gute Kenntnisse in Mathematik, Physik und Englisch
- Technisches Verständnis
- Räumliches Vorstellungsvermögen
- Fingerfertigkeit und handwerkliches Geschick

SCHWERPUNKTE

- Manuelles und maschinelles Spanen, Trennen, Umformen und Fügen
- Installieren von elektrischen Baugruppen und Komponenten
- Prüfen elektrischer, pneumatischer und hydraulischer Steuerungen
- Zusammenbauen von Baugruppen und Komponenten zu Maschinen und Systemen
- Prüfen und Einstellen von Funktionen an mechatronischen Systemen

BERUFSSCHULE

Gewerbliche Schule Ehingen

DAUER

3,5 Jahre



Du kannst dich nicht entscheiden, ob du später als Mechaniker oder Elektriker arbeiten möchtest? Bei Rehm Thermal Systems kannst du in der Ausbildung zum Mechatroniker beide Interessen verwirklichen: Mit modernen Maschinen und Geräten fertigen wir Anlagen für die Elektronikindustrie, die sich sowohl aus mechanischen als auch aus elektronischen Bauteilen zusammensetzen und über eine programmierbare Steuerung verfügen. In der Ausbildung bei Rehm zum Mechatroniker verschmelzen also Mechanik, Elektronik und PC-Steuerung zu einem dynamischen und zukunftsorientierten Beruf, bei dem du die einzelnen Komponenten und Baugruppen unter elektrischen, elektronischen, pneumatischen, hydraulischen oder mechanischen Aspekten zum fertigen Endprodukt wachsen lässt.





„Metall ist ein vielseitiger und herausfordernder Werkstoff – spannend, was daraus alles entstehen kann.“

METALLBAUER

FACHRICHTUNG KONSTRUKTIONSTECHNIK (M/W/D)

Du arbeitest gerne mit Metall? Dann starte eine Ausbildung zum Metallbauer in der Fachrichtung Konstruktionstechnik bei Rehm BlechTec. Hier gibst du Metall eine neue Form – sei es durch thermische oder mechanische Verfahren. Du richtest dich nach technischen Zeichnungen, wenn du Stahl oder Leichtmetalle be- und verarbeitest. Anreißen, Trennen, Schrauben, Nieten, Schweißen, Bohren oder Abkanten gehören schon bald zu deinem Ausbildungsalltag. Dafür stehen dir in unserem Maschinenpark moderne Anlagen zur Verfügung. Mit Unterstützung unseres Teams stellst du Teile für unsere Rehm-Anlagen her, fertigst aber auch Einzelstücke speziell nach Kundenwunsch. Bei diesem Beruf solltest du technisch versiert sein, brauchst handwerkliches Geschick und ein genaues Augenmaß.



VORAUSSETZUNGEN

- Hauptschulabschluss oder Mittlere Reife
- Gute Kenntnisse in Mathematik und Technik
- Spaß am Umgang mit dem Werkstoff Metall
- Handwerkliches Geschick
- Körperliche Belastbarkeit

SCHWERPUNKTE

- Techniken in den Schweißverfahren WIG und MAG erlernen und anwenden
- Abkanten von Blechen
- Bohren, Senken und Gewindeschneiden
- Werkstücke fassen und strahlen
- Montieren einzelner Elemente
- Erlernen verschiedener Methoden der Metallverarbeitung

BERUFSSCHULE

Gewerbliche Schule Ehingen

DAUER

3,5 Jahre (Verkürzung möglich durch Besuch der einjährigen Berufsfachschule)



FACHKRAFT FÜR LAGERLOGISTIK

(M/W/D)

Du bist ein Organisationstalent, interessierst dich für groß- und kleinteilige Dinge und suchst eine Herausforderung, die dich körperlich und geistig fordert? Außerdem bist du ein kommunikativer und sorgfältiger Mensch, dem es Spaß macht, im Team zu arbeiten? Dann bewirb dich für eine Ausbildungsstelle als Fachkraft für Lagerlogistik! Hier bist du von Anfang an in alle Planungs- und Koordinationsschritte der Bereiche Lager und Logistik eingebunden und lernst, wie Waren sachgerecht gelagert, verpackt, geprüft und ausgeliefert werden. Da wir ein international tätiges Unternehmen sind, bereitest du mit unserem Team Lieferungen von Maschinen und Ersatzteilen in die ganze Welt vor – egal, ob zum Kunden auf die Schwäbische Alb, nach China oder in die USA.



VORAUSSETZUNGEN

- Hauptschulabschluss oder Mittlere Reife
- Gute Kenntnisse in Deutsch, Englisch und Mathematik
- Interesse an Lagerwirtschaft und kaufmännischen Vorgängen
- Zuverlässiges und sorgfältiges Arbeiten
- Körperliche Belastbarkeit

SCHWERPUNKTE

- Annehmen, Bearbeiten und Kontrollieren von Gütern
- Ein- und Auslagerung von Gütern
- Aufträge kommissionieren und bereitstellen
- Produktionsversorgung sicherstellen
- Waren transportsicher verpacken
- Ersatzteilm Pakete versenden und verladen

BERUFSSCHULE

Staatliche Berufsschule Neu-Ulm

DAUER

3 Jahre



„Von der kleinsten Schraube bis zum großen Ersatzteil: Es macht Spaß, hier den Überblick zu behalten.“



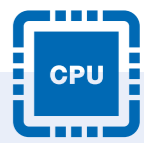


„Die Anforderungen an die Software ändern sich stetig, werden komplexer – aber genau das ist es, was mir an diesem Beruf so Spaß macht.“

FACHINFORMATIKER

FACHRICHTUNG ANWENDUNGSENTWICKLUNG (M/W/D)

Einsen und Nullen sind für dich mehr als nur schnöde Zahlen? PCs sind auch abseits von Internet und Games deine Welt und du tüftelst gerne an eigenen Programmen? Dann starte deine Ausbildung zum Fachinformatiker bei Rehm! In der Fachrichtung Anwendungsentwicklung unterstützt du unsere Softwareabteilung bei der Programmierung und Entwicklung. Du testest bestehende Anwendungen, passt sie an und konfigurierst kundenspezifische und benutzerfreundliche Softwarelösungen für unsere Anlagen. Während deiner Ausbildung lernst du die verschiedenen Aspekte der Projektplanung zu berücksichtigen und entwickelst anwendungsgerechte Bedienoberflächen.



VORAUSSETZUNGEN

- Mittlere Reife
- Gute Kenntnisse in Mathematik, IT und Englisch
- Affinität zur IT und routinierter Umgang mit dem PC
- Kommunikationsfähigkeit
- Ausdauer in Bezug auf Problemlösungen

SCHWERPUNKTE

- Kundenspezifische Anwendungslösungen bereitstellen
- Nutzerfreundliche Bedienoberflächen gestalten
- Projekte planen, durchführen und kontrollieren
- Qualitätssicherung

BERUFSSCHULE

Robert-Bosch-Schule Ulm

DAUER

3 Jahre (verkürzte Ausbildungszeit auf 2 Jahre durch Besuch der BLITZ-Klasse möglich)

„Als Auszubildende war ich von Anfang an in die organisatorischen und kaufmännischen Abläufe integriert.“



KAUFLUTE FÜR BÜROMANAGEMENT

(M/W/D)

In deiner Ausbildung zum Kaufmann/Kauffrau für Büromanagement unterstützt du die Mitarbeiter bei sämtlichen organisatorischen und kaufmännischen Tätigkeiten in der Verwaltung. Du hast ein aufmerksames Auge über anstehende Termine, bereitest Besprechungen vorausschauend vor und betreust freundlich und charmant Kunden. Du assistierst bei der Organisation von Veranstaltungen, bearbeitest Korrespondenzen und bist für die geregelten Abläufe im Büro zuständig. Die Ausbildung zum Kaufmann/Kauffrau für Büromanagement erfolgt bei Rehm BlechTec.



VORAUSSETZUNGEN



- Mittlere Reife
- Gute Kenntnisse in Deutsch, Mathematik und Wirtschaft
- Interesse an kaufmännischen Vorgängen
- Kenntnisse im Umgang mit MS Office
- Zuverlässigkeit und Sorgfalt



SCHWERPUNKTE

- Abwickeln von Aufträgen
- Durchführen von Buchhaltungsvorgängen
- Unterstützung bei Marketingaktivitäten
- Betreuung von Kunden
- Terminkoordination und Korrespondenzbearbeitung
- Organisation von Reisen und Veranstaltungen

BERUFSSCHULE

Kaufmännische Schule Echingen

DAUER

3 Jahre



INDUSTRIEKAUFLEUTE

(M/W/D)

Unsere praxisbezogene dreijährige Ausbildung zum Industriekaufmann/Industriekauffrau macht dich fit für die Herausforderungen der Zukunft – und das bei einem global tätigen Technologieführer. Unsere Auszubildenden erhalten Einblicke in alle kaufmännischen Bereiche unseres Unternehmens. Dabei wirst du zum Multitasking-Talent, bei dem du dein Interesse für kaufmännische Vorgänge in verschiedenen Bereichen einbringen kannst: Im Marketing organisierst du Inhouse-Veranstaltungen oder Messen mit, im Einkauf lernst du, worauf es bei Verhandlungen mit Lieferanten ankommt. Technische Hintergründe lernst du in der Technischen Dokumentation und Infos zum Produktionsprozess erfährst du in der Arbeitsvorbereitung. Und wie sieht es im Vertrieb aus? Dort lernst du Angebote zu erstellen und stehst direkt mit Kunden in Kontakt.



VORAUSSETZUNGEN

- Mittlere Reife
- Gute Kenntnisse in Deutsch, Mathematik und Wirtschaft
- Interesse an kaufmännischen Vorgängen
- Kenntnisse im Umgang mit MS Office
- Organisations- und Kommunikationsfähigkeit

SCHWERPUNKTE

- Vorbereiten und Bearbeiten von Aufträgen
- Durchführen von Bestellungen und Buchhaltungsvorgängen
- Kosten- und Leistungsrechnung
- Erfolgsrechnung und Abschluss
- Werbung, Verkaufsförderung

BERUFSSCHULE

Kaufmännische Schule Ehingen

DAUER

3 Jahre



„Während meiner Ausbildung lerne ich alle kaufmännischen Bereiche des Unternehmens kennen – das ermöglicht mir verschiedene Einblicke in das Unternehmen.“

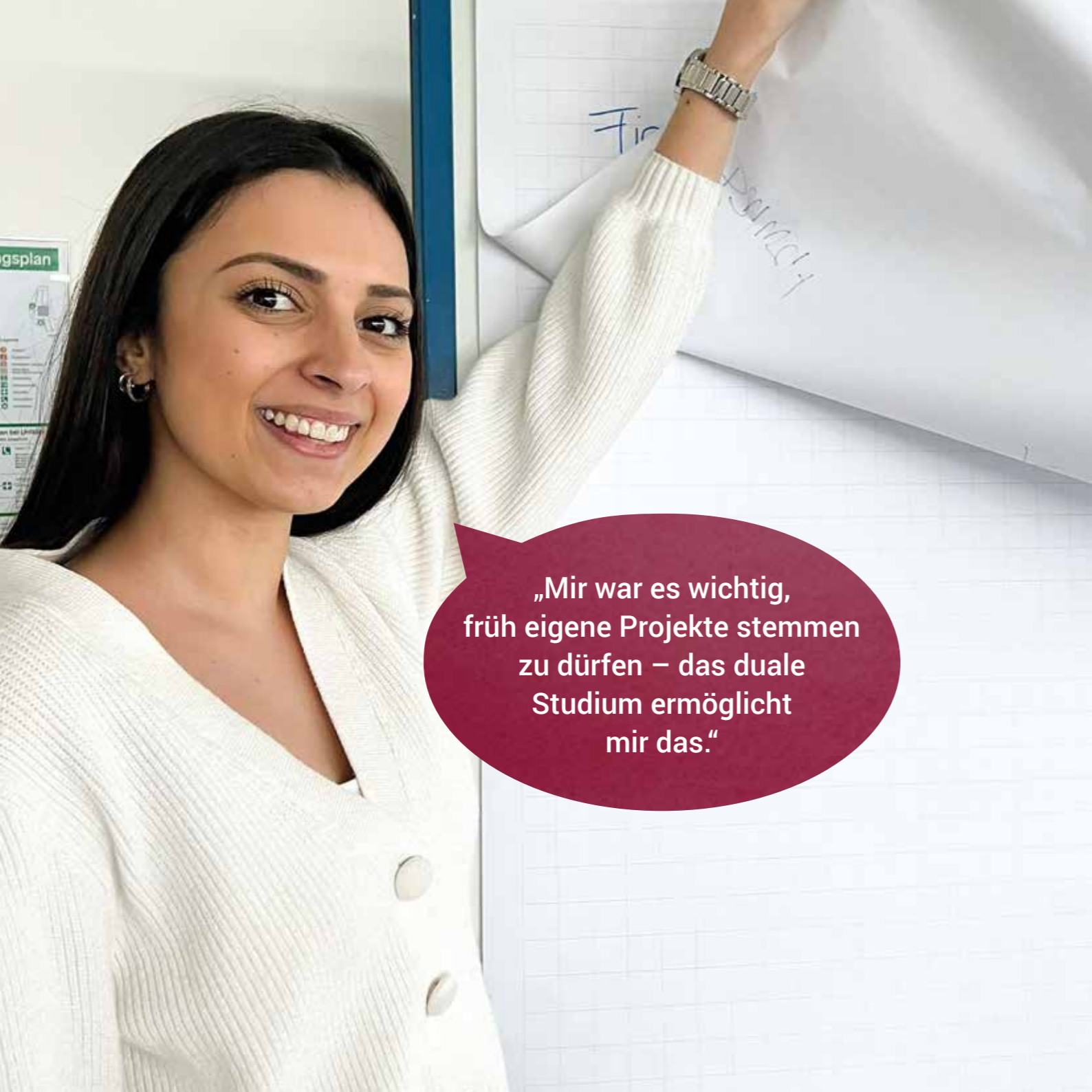




ODER DOCH EHER STUDIERN...

Du hast dein Abitur in der Tasche und möchtest nun studieren? Wir bieten dir bei Rehm einen dualen Studienplatz an, den du innerhalb von sechs Semestern mit dem Bachelor abschließt.

Das duale Studium an der DHBW Heidenheim zeichnet sich durch die optimale Ergänzung von theoretischen Inhalten an der Hochschule und praktischen Phasen bei uns im Unternehmen aus. Auf wissenschaftlichem Niveau erarbeitest du eine Projektarbeit und erwirbst so grundlegende Kenntnisse, spezifisches Fachwissen und wichtige Schlüsselqualifikationen für deine weitere berufliche Zukunft. Durch die aktive Mitarbeit an praxisrelevanten Themenstellungen und deren Lösungen lernst du die unterschiedlichen Abteilungen bei Rehm Thermal Systems kennen und kreierst dir somit selbst sehr gute Zukunftsperspektiven mit zahlreichen Weiterbildungsmöglichkeiten.

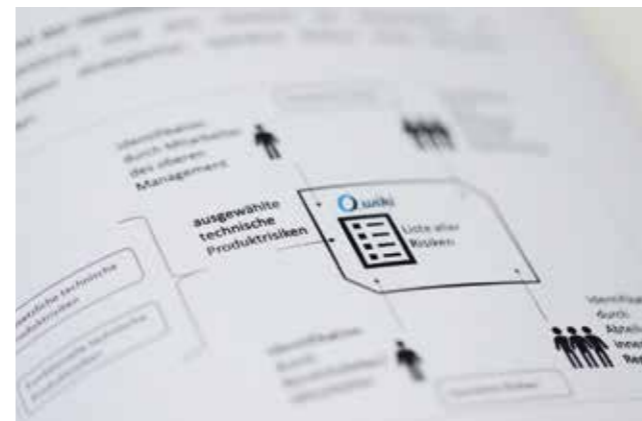


„Mir war es wichtig, früh eigene Projekte stemmen zu dürfen – das duale Studium ermöglicht mir das.“

DUALES STUDIUM BWL

FACHRICHTUNG INDUSTRIE (M/W/D)

Den dualen Studiengang „Betriebswirtschaftslehre – Fachrichtung Industrie“ bieten wir gemeinsam mit der DHBW Heidenheim an. Dieser Studiengang vermittelt dir ein umfassendes Wissen in der Betriebswirtschaftslehre mit optionalen Schwerpunkten ab dem 5. Semester in den Bereichen Digitalisierung der Wirtschaft, Finanz- und Rechnungswesen/Controlling, Marketing, Material- und Produktionswirtschaft oder Personalwirtschaft. Ein besonderer Fokus wird während des Studiums auf die spezielle Betriebswirtschaftslehre im Bereich Industrie gelegt, was etwa ein Drittel des gesamten Umfangs der angebotenen Lehrveranstaltungen ausmacht. Bei Rehm hast du so die Möglichkeit, die theoretischen Studieninhalte durch dein Mitwirken in der Firma in eigene Projekte einfließen zu lassen.



VORAUSSETZUNGEN

- Allgemeine Hochschulreife oder Fachhochschulreife
- Gute schulische Leistungen, insbesondere in Mathematik und Englisch
- Guter Umgang mit MS Office
- Leistungsbereitschaft und gute Selbstorganisation
- Analytische Fähigkeiten und ganzheitliches Denken

STUDIENSCHWERPUNKTE



- BWL: Material- und Produktionswirtschaft, Unternehmensführung und Mitarbeiterführung, Kosten- und Leistungsrechnung, Bilanzierung, Investition und Finanzierung
- VWL: Mikroökonomik, Makroökonomik, Wirtschaftspolitik, Umwelt- und Sozialpolitik
- Recht: Grundlagen des Rechts, Bürgerliches Recht, Handels- und Gesellschaftsrecht, Grundzüge des Arbeits- und Insolvenzrechts
- Methodische Grundlagen: Wirtschaftsmathematik und Statistik
- Schlüsselqualifikationen: Wirtschaftsenglisch, Ausbildereignungsprüfung nach AEVO, Präsentationstechnik, Projektmanagement, IT-Kompetenz

ABSCHLUSS

Bachelor of Arts (B. A.)

DAUER

6 Semester/3 Jahre



DUALES STUDIUM MASCHINENBAU

FACHRICHTUNG KONSTRUKTION UND ENTWICKLUNG (M/W/D)



Dein Interesse gilt der Entwicklung, Konstruktion und Herstellung von Maschinen, Geräten und Anlagen? Dann starte ein duales Studium als Maschinenbauingenieur bei Rehm Thermal Systems. Wir bieten den dualen Studiengang „Maschinenbau – Fachrichtung Konstruktion & Entwicklung“ in Kooperation mit der DHBW Heidenheim an. Während der Theoriephasen an der Hochschule und der Praxisphasen bei uns im Unternehmen entwickelst, konstruierst und erprobst du sowohl bestehende als auch zukünftige technologische Systeme aus unserem Produktportfolio. In den ersten beiden Semestern dreht sich alles um den Maschinenbau im Allgemeinen und um das Kennenlernen der Entwicklungsprozesse in unserem Unternehmen. Ab dem dritten Semester wählst du die vertiefende Studienrichtung Konstruktion & Entwicklung und wendest deine frisch erworbenen Kenntnisse direkt bei uns in der Produktentwicklung an.



VORAUSSETZUNGEN

- Allgemeine Hochschulreife oder Fachhochschulreife
- Gute schulische Leistungen, insbesondere in Mathematik und Physik
- Ausgeprägtes Interesse an Technik und interaktiven Entwicklungsprozessen
- Leistungsbereitschaft und gute Selbstorganisation
- Analytische Fähigkeiten und ganzheitliches Denken

STUDIENSCHWERPUNKTE

- Messtechnik, Sensorik und Aktorik
- Kolbenmaschinen
- Getriebe-/Kraftfahrzeug-/Anlagentechnik
- Strömungsmaschinen und Luftfahrtantriebe
- Industrie 4.0/Robotik
- Patentwesen/Wirtschaftsrecht
- Kostenrechnung und Controlling

ABSCHLUSS

Bachelor of Engineering (B. Eng.)

DAUER

6 Semester/3 Jahre

„Das duale Studium bietet mir interessante berufliche Perspektiven. So kann ich mich stets weiterentwickeln.“



DUALES STUDIUM MECHATRONIK

(M/W/D)



Im Zeitalter der Digitalisierung werden smarte Automatisierungslösungen immer gefragter. Hier braucht es in der Entwicklung Mechatroniker, die Fachwissen aus mehreren Bereichen vereinen. Während des dualen Studiums Mechatronik an der DHBW in Heidenheim lernst du die Grundlagen im Maschinenbau, in der Elektrotechnik und der Informatik kennen und beschäftigst dich mit Industrie 4.0, Internet of Things, Robotik und Automatisierungssystemen. Bei uns im Unternehmen arbeitest du als Mechatroniker in unserem Entwicklungsteam und stehst in engem Austausch mit der mechanischen und elektrischen Konstruktion sowie der Softwareabteilung.



VORAUSSETZUNGEN

- Allgemeine Hochschulreife oder Fachhochschulreife
- Gute schulische Leistungen in den studienbezogenen Fächern
- Begeisterung für technische Zusammenhänge
- Hohe Einsatzbereitschaft und Eigeninitiative
- Kommunikationsstärke

STUDIENSCHWERPUNKTE

- Maschinenbau
- Elektrotechnik
- Informatik
- Mechatronische Systeme
- Wahlfächer: Digitale Bildverarbeitung, Controlling, Kraftfahrzeugtechnik, Marketing, Patentwesen, Robotik, Wirtschafts- und Arbeitsrecht

ABSCHLUSS

Bachelor of Engineering (B. Eng.)

DAUER

6 Semester/3 Jahre

„In meinem dualen Mechatronik-Studium verbinden sich Mechanik, Elektronik und Informatik zu innovativen Lösungen.“



AUSSERDEM BIETEN WIR



Kantine

In unserer betriebseigenen Kantine kannst du von Montag bis Donnerstag aus einem vielfältigen Essensangebot wählen. Neben den Hauptgerichten gibt es zudem ein Salatbuffet. Freitags bieten wir ein reichhaltiges Frühstücksbuffet an – mit warmen und kalten Leckereien zum Morgen. Als Mitarbeiter von Rehm Thermal Systems oder Rehm BlechTec erhältst du einen Zuschuss in Höhe von 25 Prozent auf den regulären Preis. In der Kantine warten außerdem jeden Tag frisches Obst sowie ein Wasserspender auf dich.



Sport- und Fitnessangebote

Die Gesundheit unserer Mitarbeiter liegt uns am Herzen. Aus diesem Grund bieten wir ganz unterschiedliche Sport- und Fitnessangebote an. Einmal in der Woche findet beispielsweise direkt bei uns im Haus ein für die Mitarbeiter kostenfreier Fitnesskurs statt, der eine gute Abwechslung zwischen Cardio- und Kraftübungen bietet und dich garantiert zum Schwitzen bringt. Jedes Jahr nehmen Rehm-Mitarbeiter außerdem bei Sportevents der Region teil – wie beispielsweise dem Ulmer Einstein-Marathon.



Azubiausflug

Einmal im Jahr – meistens direkt zu Beginn des neuen Ausbildungsjahres – organisieren wir für unsere Auszubildenden und Studierenden einen gemeinsamen Ausflug. Das Programm variiert von Jahr zu Jahr – spannend, abwechslungsreich und interessant ist es jedoch immer und eine tolle Möglichkeit, die anderen Auszubildenden besser kennenzulernen. Besuche bei Kunden oder Firmenbesichtigungen in Kombination mit sportlichen Aktivitäten und einem gemeinsamen Essen runden den Tag ab.

Zusätzliche Benefits



Übernahmechancen

Wenn du uns fachlich und persönlich überzeugst, übernehmen wir dich.



Modernes Arbeitsumfeld

Die Arbeitsplätze in der Verwaltung und Fertigung sind modern eingerichtet.



Karriere & Weiterbildung

Wir fördern deine persönliche und fachliche Weiterbildung.



Vergütung

Dich erwarten attraktive Vergütungs- und Sozialleistungen.



Arbeitszeiten

Mo. bis Do. arbeiten wir von 7 Uhr bis 16.30 Uhr, Fr. von 7 Uhr bis 12.15 Uhr.



Kreativer Freiraum

Wir bieten Freiraum für kreatives Arbeiten in einem motivierten Team.



Parkplätze

Dir steht der kostenfreie firmeneigene Parkplatz zur Verfügung.



Umweltschutz

Wir versuchen, unseren Arbeitsalltag so nachhaltig wie möglich zu gestalten.



Ländliche Umgebung

Die nähere Umgebung bietet dir Natur und damit Erholungsmöglichkeiten.

Rehm Thermal Systems GmbH

Leinenstraße 7

89143 Blaubeuren, Germany

T +49 73 44 - 96 06 0

info@rehm-group.com

www.rehm-group.com



Direkter Link zur Website der Rehm Group.

Du möchtest weitere Informationen rund um die Ausbildungsmöglichkeiten bei der Rehm Group? Klick dich auf unsere Website und erhalte weitere Infos.

